

L'AUTHENTIQUE FISSURATION

# Actisol



ACTIMIXT VIGNE B2 » Des solutions combinées pour la vigne et l'arboriculture

DENTS FINES ET FLUIDES ACTISOL

MATÉRIEL COMBINABLE



LES ITINÉRAIRES AGRO - ACTISOL

Reprenez en main votre capital sol > **Actisolez !**

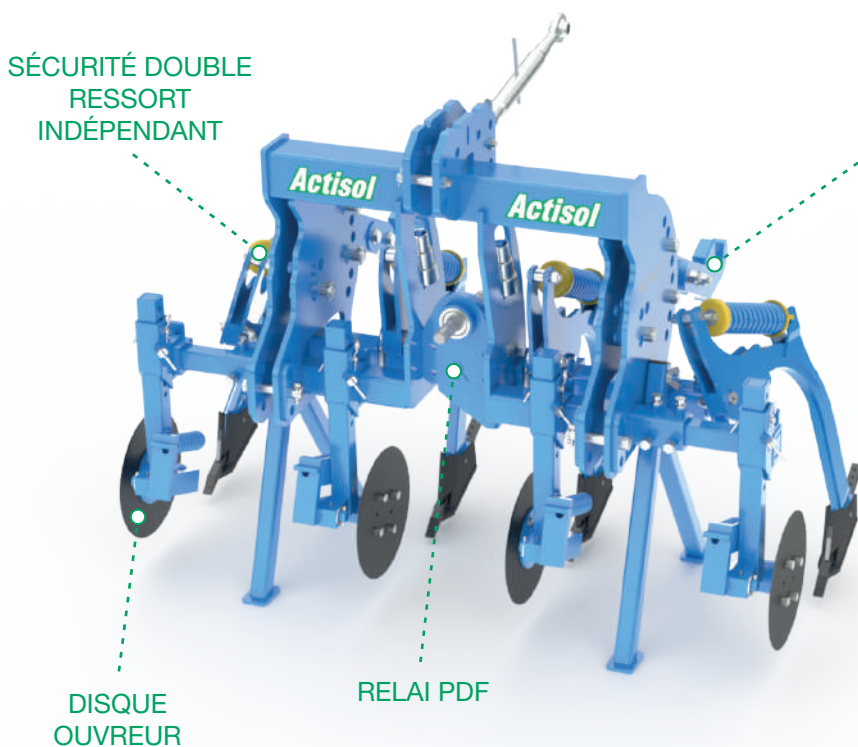
## CARACTÉRISTIQUES TECHNIQUES

- › LARGEUR DE TRAVAIL : 130 à 216
- › SECTION DE DENTS : 30x60
- › CADRE BIPOUTRES : 80x80
- › DÉGAGEMENT DES DENTS : 63 cm

SÉCURITÉ DOUBLE  
RESSORT  
INDÉPENDANT



RELEVAGE MÉCANIQUE:  
RÉGLAGE DE  
PROFONDEUR  
PAR BROCHE



# A+++

OUTIL ÉVOLUTIF : NOMBREUX  
ACCESSOIRES DISPONIBLES

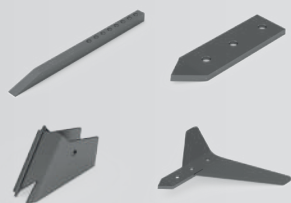
TRAVAIL EN SOLO OU EN  
COMBINÉ

FAIBLE DÉPORT LIMITANT LE  
PORTE A FAUX D'AU MOINS 90CM

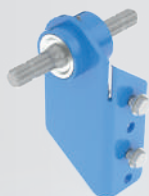
|        | Dents            | Largeur de vigne |      | Largeur de travail |      |
|--------|------------------|------------------|------|--------------------|------|
|        |                  | Mini             | Maxi | Mini               | Maxi |
| TV 183 | 1 + 2 verticales | 180              | 300  | 130                | 165  |
| TV 184 | 2 + 2 verticales | 180              | 250  | 130                | 165  |
| TV 213 | 1 + 2 courbes    | 200              | 300  | 176                | 216  |
| TV 214 | 2 + 2 courbes    | 200              | 300  | 176                | 216  |

L'Actimixt Vigne B2 fissure en profondeur les sols compactés pour restaurer leur structure, favoriser l'infiltration de l'eau et sécuriser le potentiel agronomique de vos parcelles. Grâce à son attelage arrière, il se combine facilement avec un outil animé ou non, afin de réaliser plusieurs opérations en un seul passage. Sa conception modulaire et polyvalente avec extensions coulissantes permet d'adapter la largeur de travail à chaque situation. Équipé de disques ouvreurs et d'un rouleau pneus, il devient Herbasol pour fissurer efficacement sous couvert végétal.

## ACCESSOIRES



Pièces d'usure  
standards ou  
carbure



Relai PDF



Potence centrale  
pour dent  
supplémentaire



Disque ouvreur



Rouleau pneus