

L'AUTHENTIQUE FISSURATION

# Actisol



ACTIMIXT VIGNE B2 » Des solutions combinées pour la vigne et l'arboriculture

DENTS FINES ET FLUIDES ACTISOL

MATÉRIEL COMBINABLE ET ÉVOLTUTIF



LES ITINÉRAIRES AGRO - ACTISOL

Reprenez en main votre capital sol > **Actisolez !**

## CARACTÉRISTIQUES TECHNIQUES

- LARGEUR DE TRAVAIL : 130 à 300
- SECTION DE DENTS : 30x60
- CADRE BIPOUTRES : 80x80
- DÉGAGEMENT DES DENTS : 63 cm

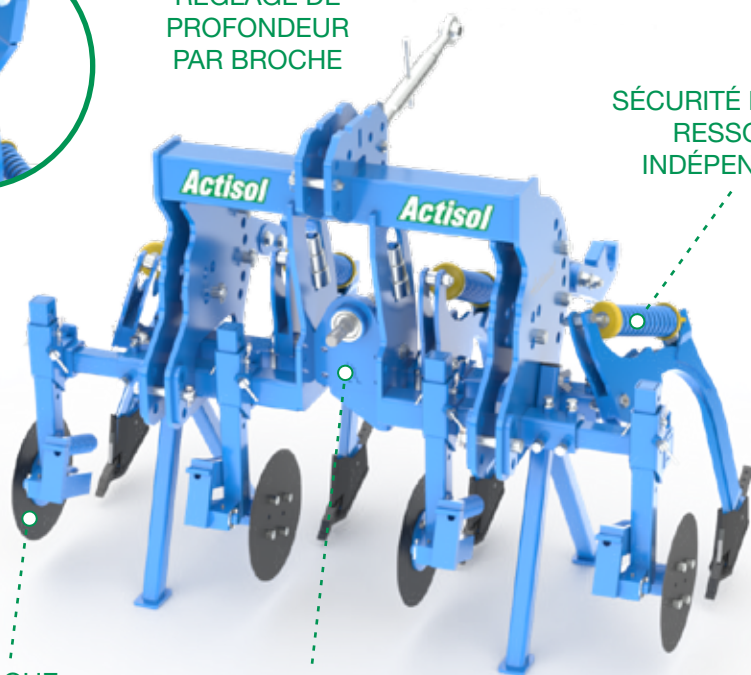


RELEVAGE MÉCANIQUE :  
RÉGLAGE DE  
PROFONDEUR  
PAR BROCHE



\*

SÉCURITÉ DOUBLE  
RESSORT  
INDÉPENDANT



DISQUE  
OUVREUR

RELAJ PDF

## A+++

- OUTIL ÉVOLUTIF : NOMBREUX ACCESSOIRES DISPONIBLES
- TRAVAIL EN SOLO OU EN COMBINÉ
- FAIBLE DÉPORT LIMITANT LE PORTE A FAUX D'AU MOINS 90CM
- CONFIGURABLE EN HERBASOL\*

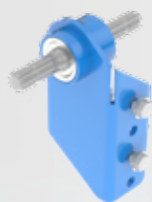
	Dents	Largeur pointe à pointe	
		Mini	Maxi
TV 183	1 + 2 verticales	130	165
TV 184	2 + 2 verticales	130	165
TV 213	1 + 2 courbes	176	216
TV 214	2 + 2 courbes	176	216

L'Actimixt Vigne B2 fissure en profondeur les sols compactés pour restaurer leur structure, favoriser l'infiltration de l'eau et sécuriser le potentiel agronomique de vos parcelles. Grâce à son attelage arrière, il se combine facilement avec un outil animé ou non, afin de réaliser plusieurs opérations en un seul passage. Sa conception modulaire et polyvalente avec extensions coulissantes permet d'adapter la largeur de travail à chaque situation. Équipé de disques ouvreurs et d'un rouleau pneus, il devient Herbasol pour fissurer efficacement sous couvert végétal.

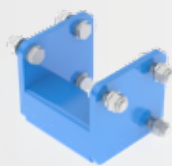
## ACCESSOIRES



Pièces d'usure standards ou carbure



Relai PDF



Potence centrale pour dent supplémentaire



Disque ouvreur



Rouleau pneus